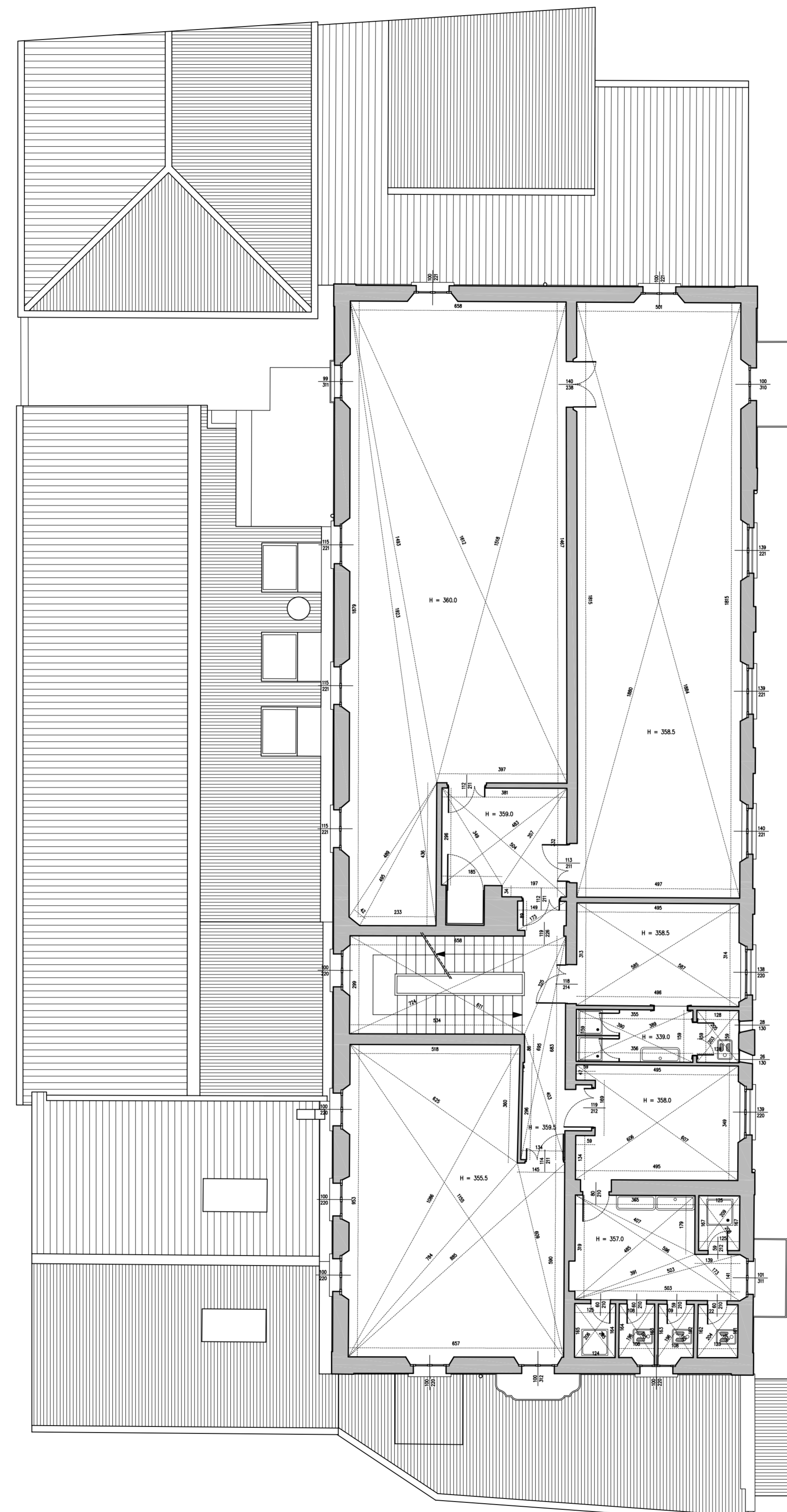
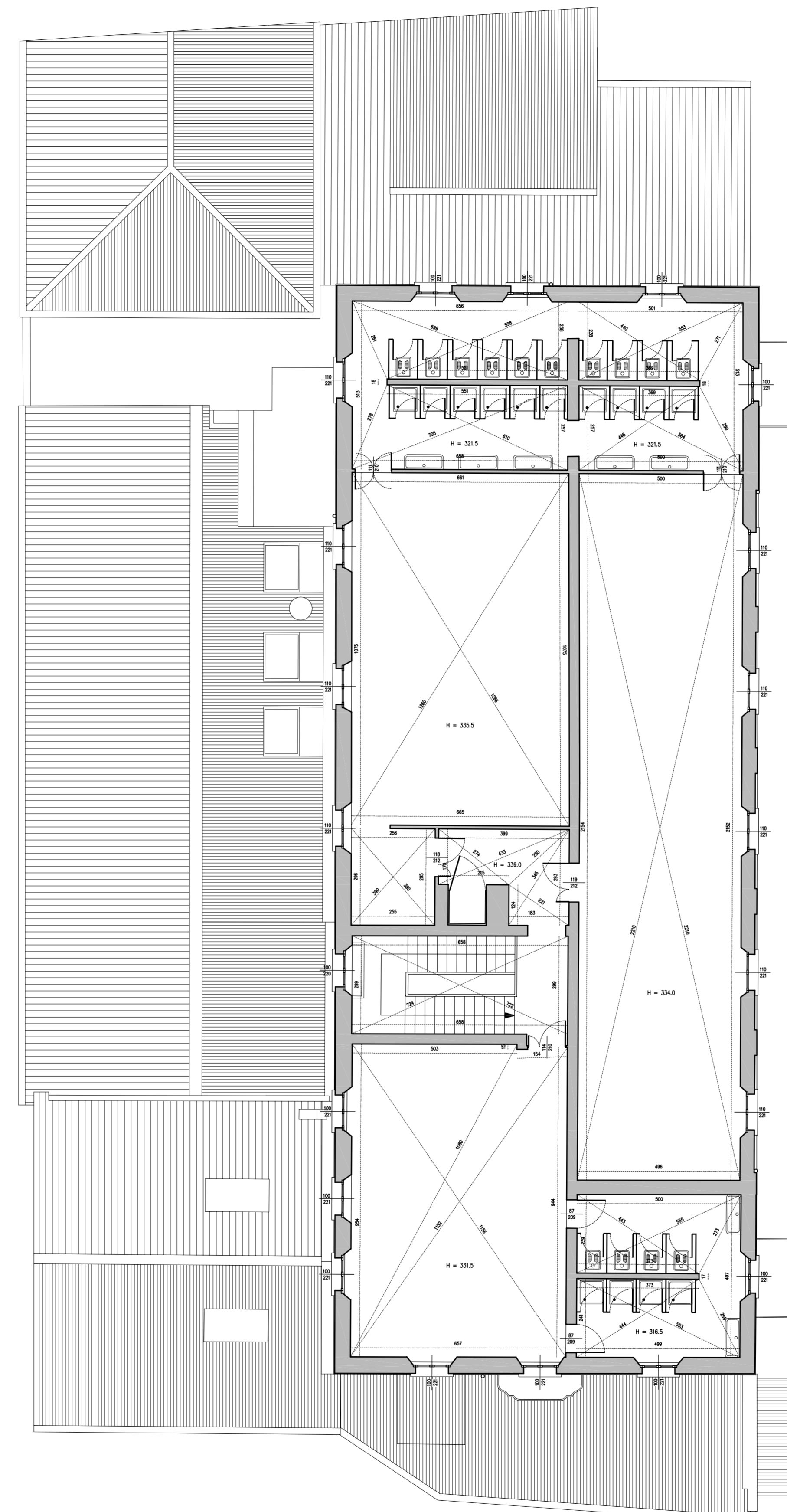


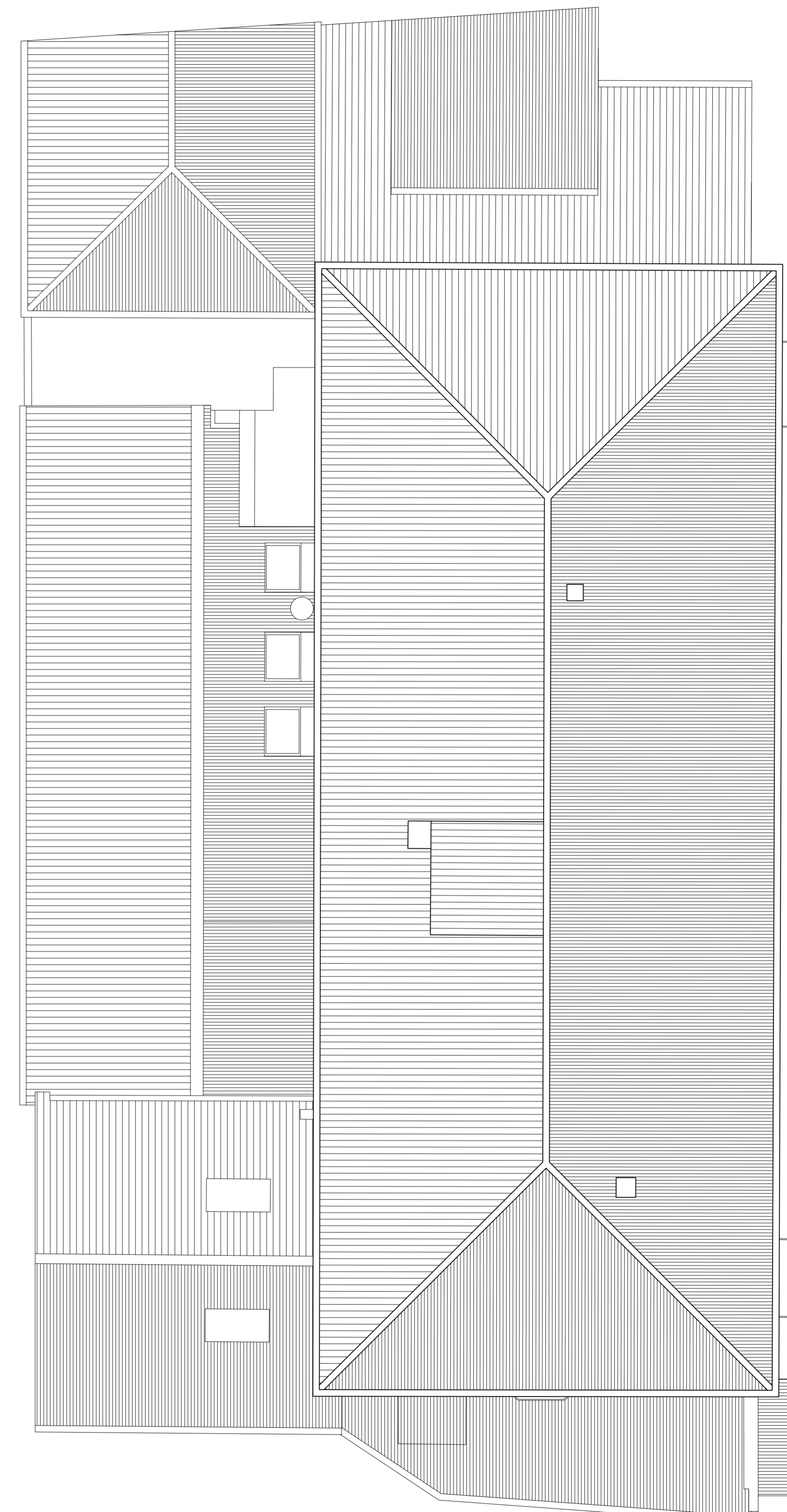
PIANO TERRA



PIANO PRIMO



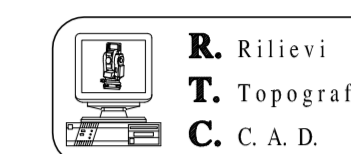
PIANO SECONDO



PIANTA COPERTURE

Metodologie operative e strumentazioni utilizzate nel rilievo architettonico

Rilievo topografico del perimetro esterno e dei singoli locali effettuato mediante realizzazione di una rete poligonale di precisione eseguita utilizzando una stazione totale senza prismi "SOKKIA Reflectarless mod. SET 2030R1" e basi a centramento forzato.
I punti accessibili sono stati individuati mediante letture dirette con utilizzo di microprismi (target), quelli inaccessibili attraverso intersezioni in avanti o lettura diretta mediante laser.
Il rilievo strumentale è stato completato da misurazioni altimetriche eseguite utilizzando un livello laser "SOKKIA mod. LP31" ed integrato da misurazioni dirette di tipo tradizionale effettuate con misuratore laser "LEICA D510".
Restituzione grafica effettuata mediante "AutoCAD Architectural Desktop 2004" - s.n.: 341-46026113



R. T. C.
di Colturato Daniele e Fedini Marcano - S.N.C.
26100 - CREMONA
Sede legale ed amministrativa: Via Polina, 66 - Tel. Fax: 0372/458710
C.F./Partita IVA: 0102940754 - C.C.I.A.A. di Cremona n. 129881
Reg. Società Trib. di Cremona n. 5847

FONDAZIONE CITTA' DI CREMONA

P.zza Giovanni XXIII, 1 - 26100 Cremona
Tel 0372 421011 - Fax 0372 421016
e-mail: ufficiotecnico@fondazioneor.it

CENTRO GERIATRICO CREMONESE
"F. SOLDI"
Via Brescia, 207 Cremona

PALAZZINA SERVIZI

RILIEVO
ARCHITETTONICO



R. T. C.
di Colturato Daniele e Fedini Marcano - S.N.C.
26100 - CREMONA
Sede legale ed amministrativa: Via Polina, 66 - Tel. Fax: 0372/458710
C.F./Partita IVA: 0102940754 - C.C.I.A.A. di Cremona n. 129881
Reg. Società Trib. di Cremona n. 5847

N° Tavola	Oggetto			
PS1/m	PLANIMETRIE - Rappresentazione metrica			
Data	Giugno 2005	Scala	1: 100	
Revisioni	N.	Descrizione	Data	Firma
	1°			
	2°			
	3°			
	4°			
5°				